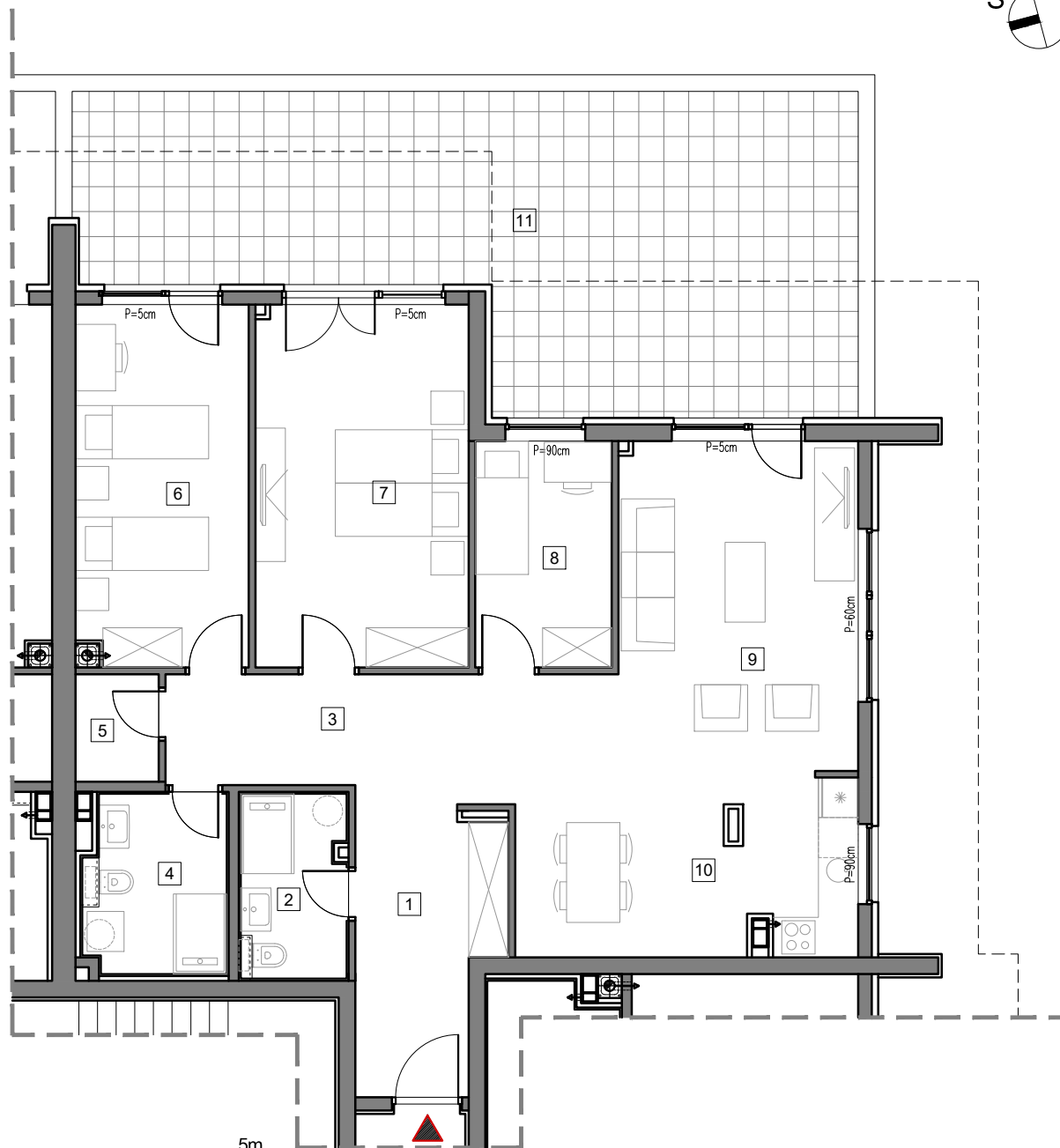


PRIZEMLJE



STAMBENO-POSLOVNI OBJEKAT "DOBRINJA"

STAN C05

1	HOL	8.9m ²
2	KUPATILO 1	4.4m ²
3	HODNIK	11.8m ²
4	KUPATILO 2	5.6m ²
5	OSTAVA	1.9m ²
6	SOBA 1	13.8m ²
7	SOBA 2	17.2m ²
8	SOBA 3	6.8m ²
9	DNEVNA SOBA	17.5m ²
10	KUHINJA I TRPEZARIJA	13.0m ²
11	TERASA	23.9m ²

UKUPNO 124.8m²

BUTMIR