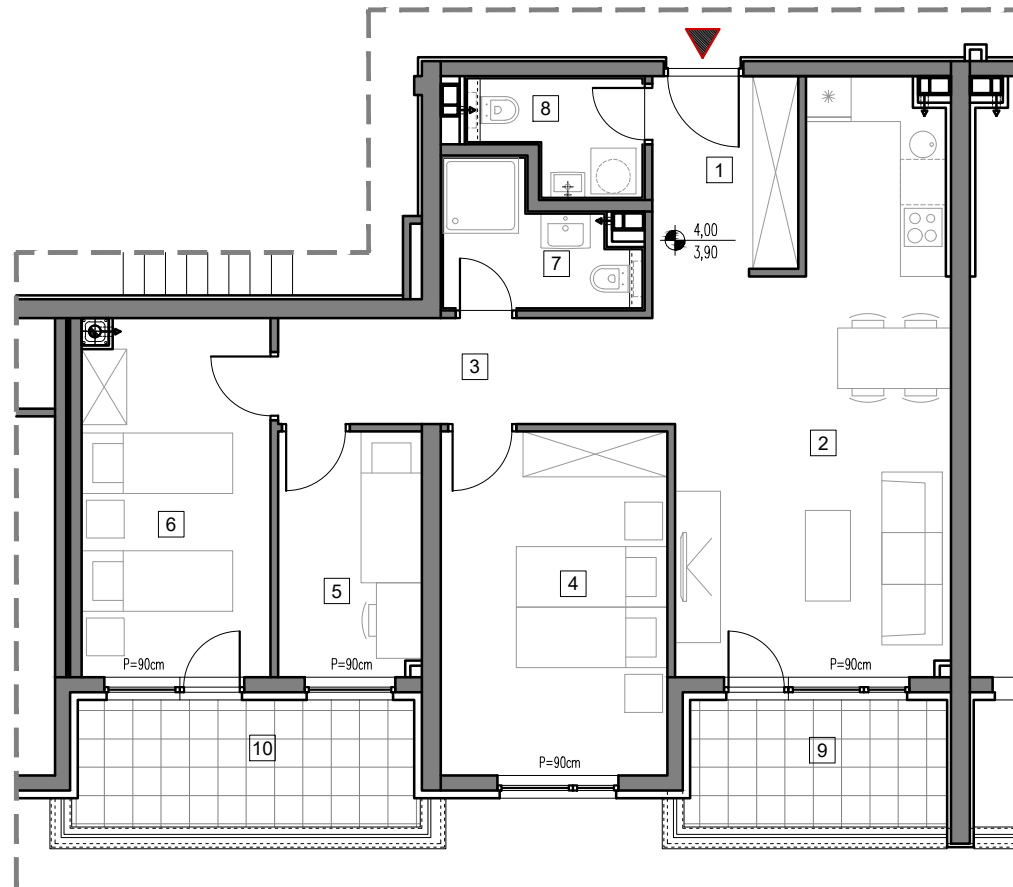


3. SPRAT



STAMBENO-POSLOVNI OBJEKAT
"DOBRINJA"

STAN B309

1	HOL	4.9m ²
2	DNEVNA SOBA, KUHINJA I TRPEZARIJA	24.0m ²
3	HODNIK	6.9m ²
4	SOBA 1	13.4m ²
5	SOBA 2	6.0m ²
6	SOBA 3	11.5m ²
7	KUPATILO	3.9m ²
8	WC	3.0m ²
9	LOĐA 1 (75%)	4.3m ²
10	LOĐA 2 (75%)	5.7m ²

UKUPNO 83.6m²



BUTMIR