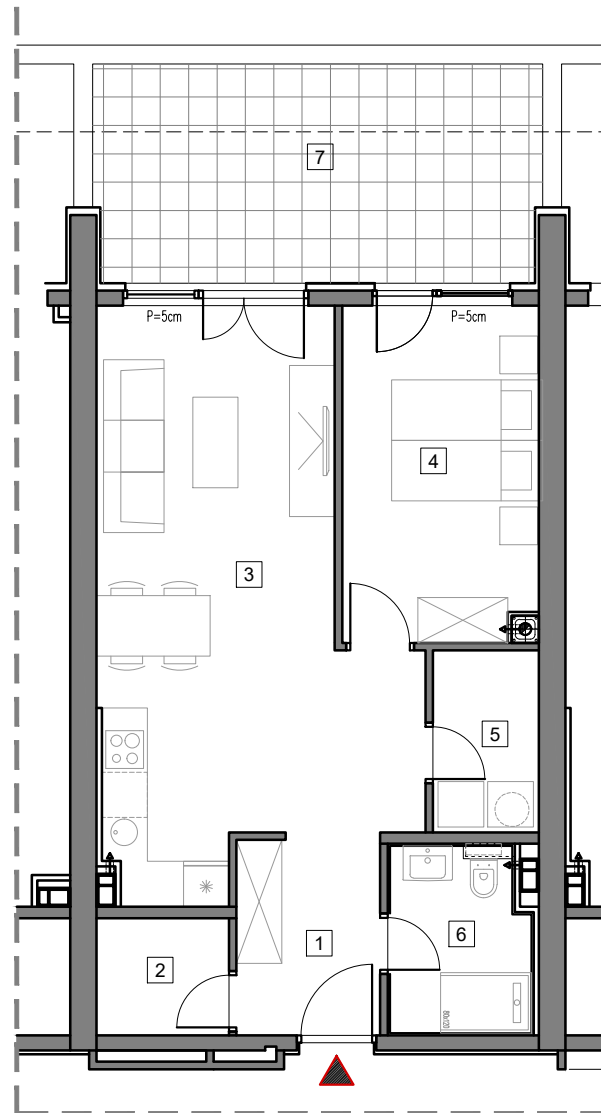


PRIZEMLJE



## STAMBENO-POSLOVNI OBJEKAT "DOBRINJA"

### STAN A04

1	HOL	4.9m <sup>2</sup>
2	OSTAVA	2.6m <sup>2</sup>
3	DNEVNA SOBA, KUHINJA I TRPEZARIJA	25.8m <sup>2</sup>
4	SOBA	11.2m <sup>2</sup>
5	VEŠERAJ	3.3m <sup>2</sup>
6	KUPATILO	4.4m <sup>2</sup>
7	TERASA	10.1m <sup>2</sup>

UKUPNO 62.3m<sup>2</sup>

■ PRODANO ■ REZERVISANO

# BUTMIR

